

TARIFS POSTAUX en USAGES du 01/12/1939 au 04/01/1942

Tarifs du 1^{er} décembre 1939

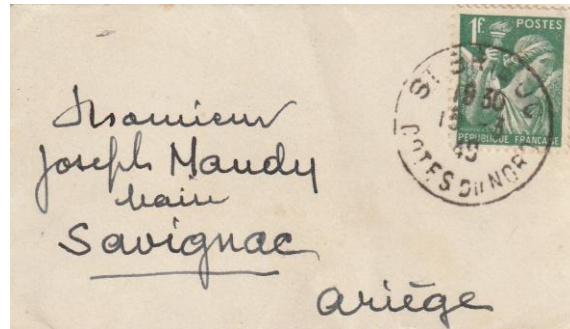
Lettres (maxi 3kg)

Jusqu'à 20g	1fr.
Au dessus de 20g à 50g	1fr30
Au dessus de 50g à 100g	1fr80
Au dessus de 100g à 200g	2fr40
Au dessus de 200g à 300g	3fr.
Au dessus de 300g à 400g	3fr50
Au dessus de 400g à 500g	4fr.
Au dessus de 500g à 1kg	5fr50
Au dessus de 1kg à 1kg5	7fr50
Au dessus de 1kg5 à 2kg	9fr50
Au dessus de 2kg à 2kg5	11fr.
Au dessus de 2kg5 à 3kg	12fr.



Au 1^{er} échelon lettre basique pour l'époque

**Au 1^{er} échelon lettre sous
enveloppe carte de visite**



Cartes postales

Illustrées avec 5 mots au plus	40 cent.
Ordinaires ou illustrées	80 cent.

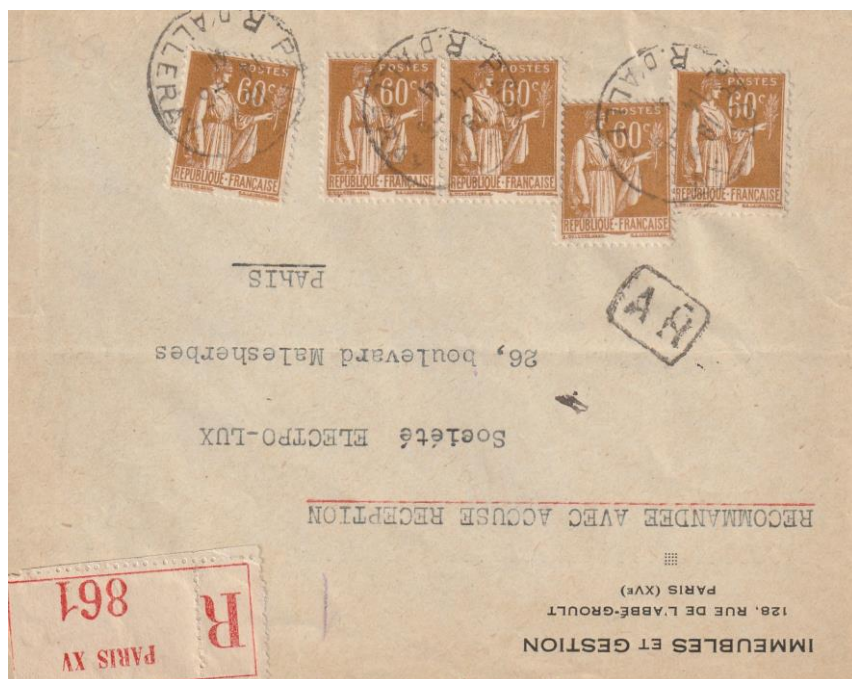
Recommandation

Lettres et paquets clos, cartes postales à 80c. envoi de V.D.	2fr.
A.O. (autres objets)	1fr.



**Recommandé au 1^{er} échelon 1fr + 2fr
soit 3fr.**

Autre illustration voir page suivante.



**Recommandé au 1^{er} échelon soit 3fr.
Ici 5 fois 60 cent.**

Autres tarifs sans changement.

Tarif du 28 juillet 1941

Colis postaux (droit de timbre compris)

	3kg	5kg	10kg
Acheminement	7fr90	10fr40	16fr50

Acheminement	Jusqu'à 400km	Jusqu'à 700km	Au-delà de 700km
De 10 à 15kg	21fr90	23fr70	25fr30

Acheminement	Jusqu'à 400km	Jusqu'à 700km	Au-delà de 700km
De 15 à 20kg	27fr80	29fr30	30fr70

	Jusqu'à 10kg	Jusqu'à 15kg	Jusqu'à 20kg
Factage Expres	2fr70	3fr90	4fr40
Colis encombrants	7fr.	10fr50	14fr.

Remboursement taxe fixe	3fr80
+ par 500 jusqu'à 1000fr	2fr50
Par 1000 jusqu'à 3000fr	2fr50
Plus de 3000 jusqu'à 5000fr	15fr.
VD intérêt à la livraison par 1000	1fr.

Tarif du 27 décembre 1941

Imprimés périodiques

Admission au tarif des imprimés périodiques de certaines publications allemandes déposées dans la zone occupée du territoire français, bien que non édité en France. (Curieux non !)

Ainsi se termine cette période sur un type d'imprimé périodique à rechercher.

Guy SEVIN